



# DEICHVERBAND DER II. MEILE ALTEN LANDES

Das Alte Land – drei Meilen – ein System

Vortrag anlässlich der Veranstaltung „Wenn das Wasser anklopft“, Buxtehude 10. 3. 2026



# DEICHVERBAND DER II. MEILE ALTEN LANDES

## Der Verband



### Zahlen

- Umfasst ein Gebiet von ca. 12.000 ha
- 4 Deichrichterschaften: Elbe, Este, Lühe und Buxtehude
- Die Deichlänge beträgt 48,8 Kilometer, davon 12,1 km Elbdeich, 23,9 km Estedeiche und 12,8 km Lühedeich
- Der Verband hat etwa 16.000 Mitglieder
- Beitragsvolumen liegt bei 630 T€
- Hebesatz 40%
- Im Verbandsgebiet werden über 50.000 Menschen geschützt



# DEICHVERBAND DER II. MEILE ALTEN LANDES

## Hauptaufgaben des Deichverbandes



Deichunterhaltung,  
Pflege und Kontrolle

## Deichverteidigung



Bauherr für Deichbauten  
und -erhöhungen



# DEICHVERBAND DER II. MEILE ALTEN LANDES

## Organisation

FUNKTION	WER
OBERDEICHAMT	Wilhelm Ulferts (ODR) Hans-Jürgen Bremer (1. Stv.) Hans-Jürgen Lindner 2. (Stv.)
TECHNIK	Dipl.-Ing. Rolf Scheibel Michael Nyveldt
VERWALTUNG	Carola Jeske Diana Georgi
DEICHSCHÄFEREI	Fa. Vasile Buza
LOHNUNTERNEHMEN	Fa. Simon Mückenberger, Hollen

Sämtliche Stellen werden in Teilzeit ausgeführt; Beitragseinzug über die Gemeinden (ausser Horneburg);  
Deichschäferei in Pacht und Lohnunternehmen über Vertragspartner



# Das Alte Land – Drei Meilen\* - Ein System

1. Elbdeich - Klimadeich
2. Tideflüsse mit Schutzdeichen - z.B. Bullenbruch
3. Hochwasserschutz im Oberlauf von Este und Aue / Lühe

**Nur eine Gesamtsicht im Küsten- und Hochwasser-  
schutz sichert uns nachhaltig in Zeiten des Klimawandels**



DEICHVERBAND DER II. MEILE ALTEN LANDES

## Deichnacherhöhung der Elbdeiche im Verbandsgebiet der II. Meile Alten Landes



Plus 0,8m – 1m  
Klimazuschlag

Zukünftige Sollhöhen von bis zu 9,7 m NHN (Luvrichtung) mit einem Minimum von 8,50 m NHN (Lee) plus Setz- und Sackungsmaß.  
Erhöhung nahezu aller Deichabschnitte (> 12km)  
3 Bauabschnitte Hinterbrack, Hahnöfersand, Neuenschleuse.





DEICHVERBAND DER II. MEILE ALTEN LANDES

**2. Tideflüsse mit Schutzdeichen – Polder Bullenbruch**



# DEICHVERBAND DER II. MEILE ALTEN LANDES



## Warum dieser Polder?

Teil des Küstenschutzkonzeptes Altes Land

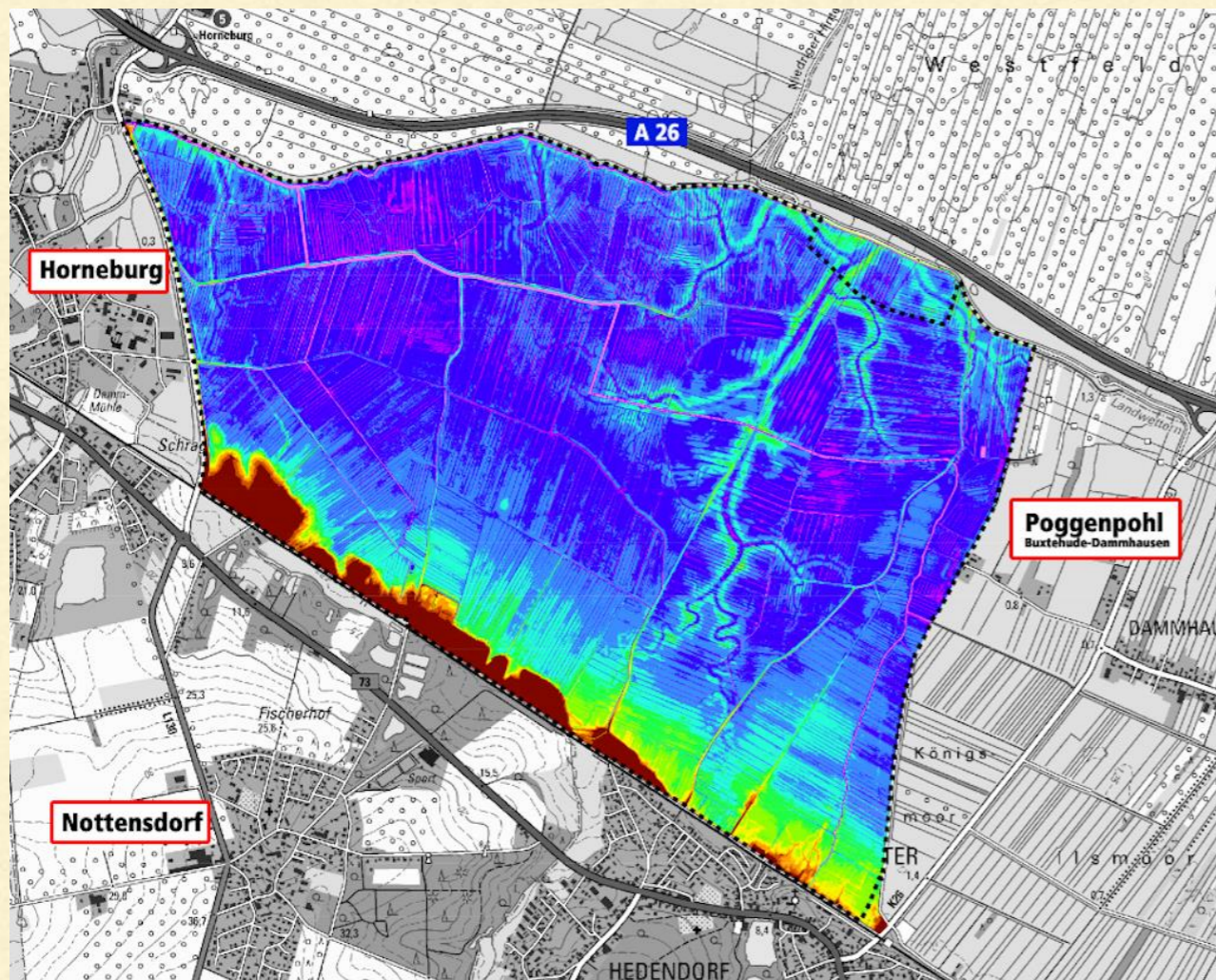
- Oberwasser von der Geest
- Hochwasserschutz der Lühe für Horneburg und Buxtehude auch bei 3 Sperrtiden
- Entlastung der Lühedeiche

Planfeststellung nach sechs Jahren abgeschlossen.



# DEICHVERBAND DER II. MEILE ALTEN LANDES

## Polder Bullenbruch



- Größe: ca. 670 ha  
zum Vergleich Außenalster 160ha
- Speichervolumen 2,7 Mio Kubikmeter
- Notfalls: 4 Mio Kubikmeter
- Deichhöhe 1,25m
- Deichlänge 4,2 km
- Überlauf in den Polder bei 2,3m

Träger des Polders wird der Hochwasserschutzverband Aue / Lühe

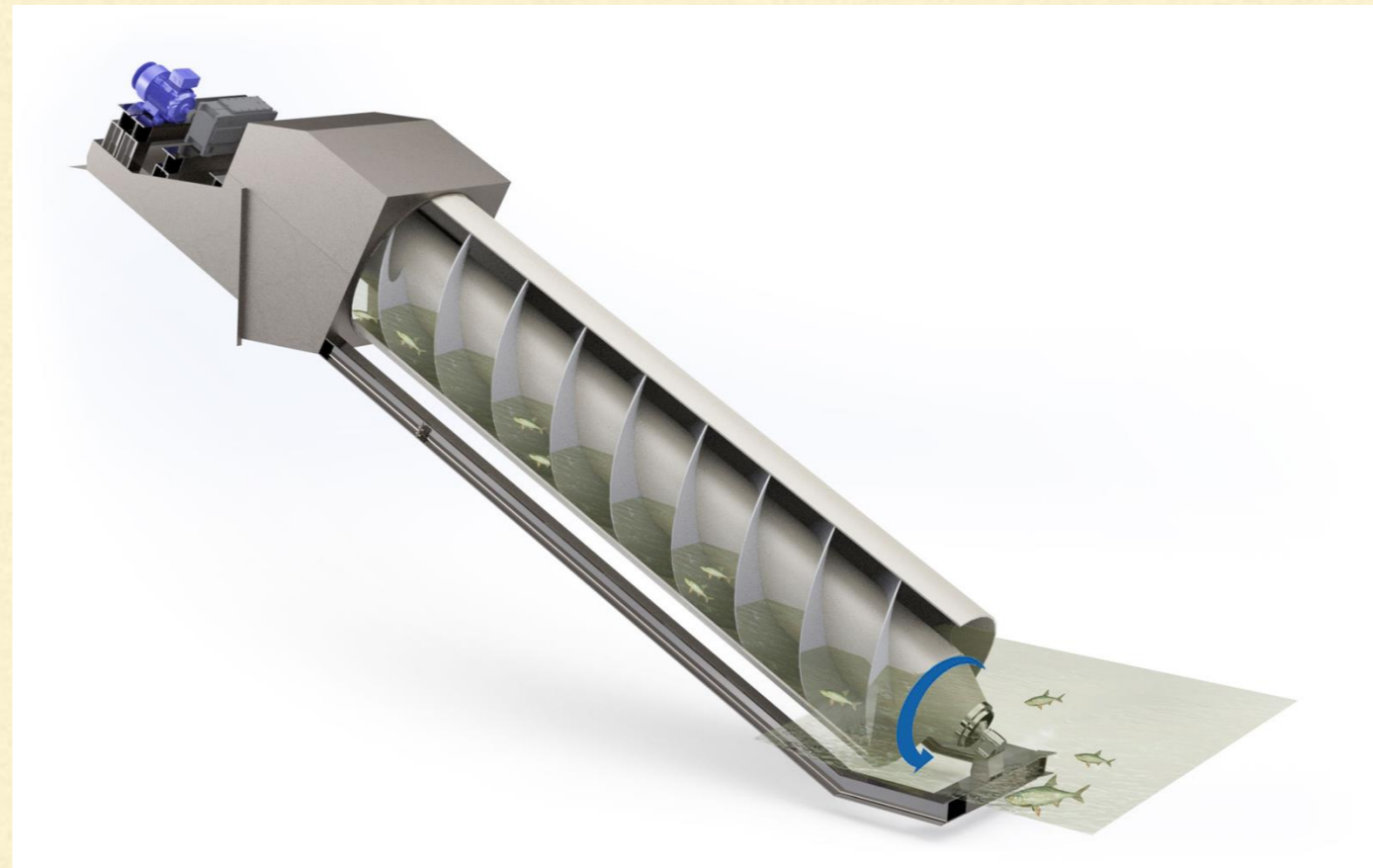


# DEICHVERBAND DER II. MEILE ALTEN LANDES



Erweiterung und Umgestaltung des  
Schöpfwerkes Bullenbruch

Einbau von fischfreundlichen archimedischen  
Schneckenpumpen für den Fischabstieg vom  
Bullenbruch in die Aue/Lühe





DEICHVERBAND DER II. MEILE ALTEN LANDES

---

Und im Oberlauf ?

Hochwasserschutz im Oberlauf von  
Este und Aue / Lühe

---

# Hochwasserpartnerschaft Este



LANDKREIS  
HARBURG



HOCHWASSERPARTNERSCHAFT  
ESTE WIE GEHT DAS NUN WEITER?

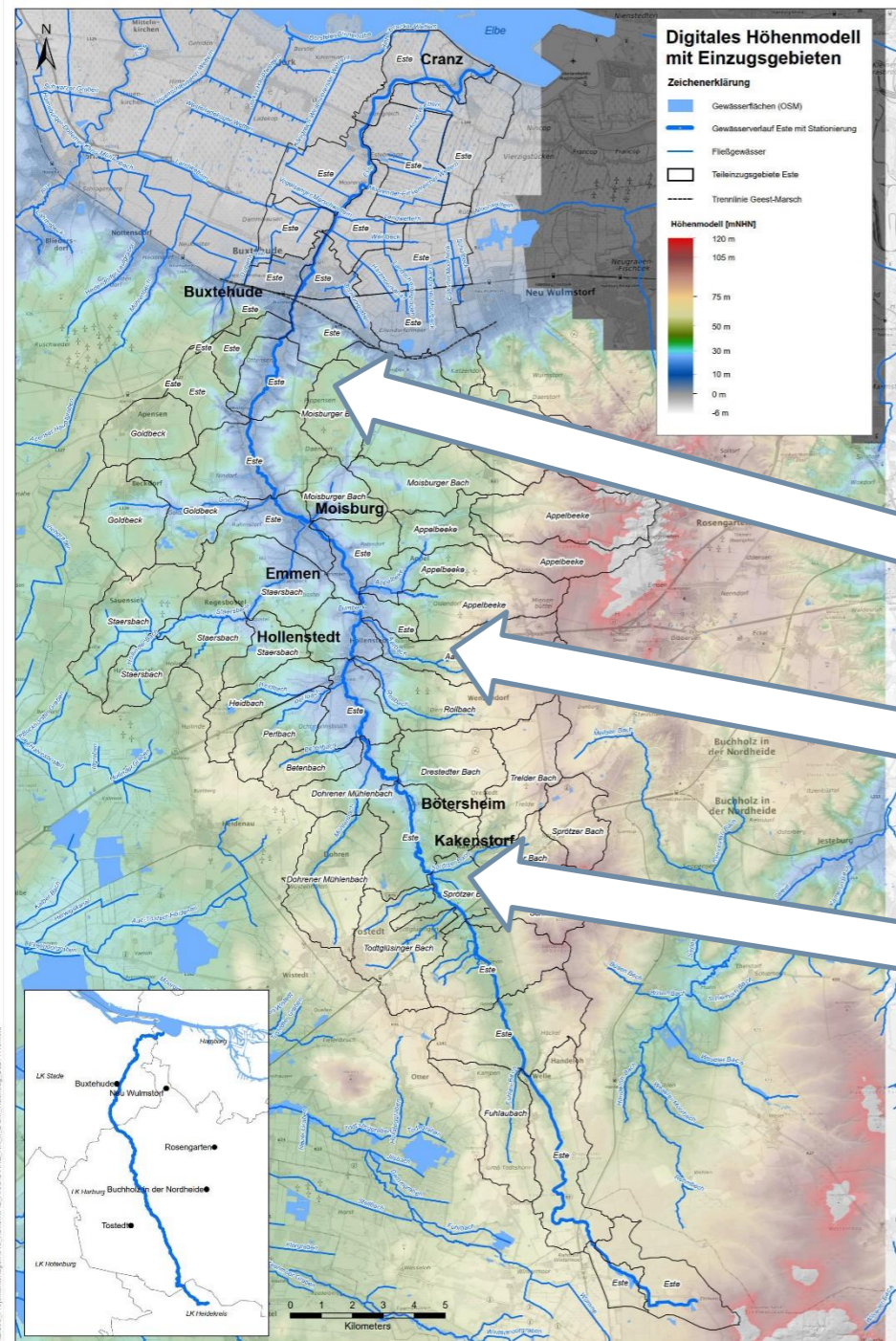
Bauausschuss der  
Gemeinde Neu-Wulmstorf

2. November 2022

Wilhelm Ulferts,  
Hansestadt Buxtehude

Beide UHVs und der DV  
sind dabei

# Hochwasserpartnerschaft Este



Einzugsgebiet Este 362 QKM

Mehrere sanfte Massnahmen:

Polder Klötterbusch

Polder A1

Polder Kakensdorf

schränken die Eingriffe in die Natur ein.



DEICHVERBAND DER II. MEILE ALTEN LANDES

---

Und wat der anners noch vandage  
kummt:

Projekte und Kooperationen

---



# DEICHVERBAND DER II. MEILE ALTEN LANDES

## Schlick zu Klei



- › Die Kleibedarfe an der Elbe im nur LK Stade:  
>4 Mio Kubikmeter
- › Kurzfristig: Klei aus Hafenausbau Stade
- › Vorräte und Kleiabbau an Land
- › Mittelfristig: Kleipütten und Lager  
Hahnöfersand
- › Langfristig: Elbe-Plan:
  - Vertrag HH S-HNds. Bund
  - Kooperation: WSV, LKs, DVs NLWKN
  - Anlegen von 5-6 Kleireifepoldern 20 ha

Win-Win: Ökologie und Küstenschutz –  
Schlickentnahme und Materialgewinn